

Seelen-Portraits: Bewegende Bilder

Alles ist miteinander verbunden, steht in einem Zusammenhang: Deine Gesundheit zu Deiner Beziehung zu Deiner Arbeit zu Deiner Familie zu Deinem Wohlstand zu Deiner Kindheit zu Deiner Gesundheit und immer so weiter...

Auch Dein Wohnort ist ein wichtiger Baustein in diesem Kreislauf Deines Seins, ein Ausdruck Deines Lebens. Vor dem Kauf oder dem Bau eines Hauses machst Du Dir viele Gedanken darüber, wie Dein Traum vom Wohnen aussieht und wie er in Erfüllung gehen kann. Für die meisten von uns ist es das gefühlt größte Projekt, das wir in unserem Leben stemmen.

In meiner Arbeit geht es unter anderem darum, Dir einen heilenden, tiefen Zugang zu Deinen Zusammenhängen aufzuzeigen. Diesen Weg können wir auf mindestens zwei Arten gehen: vom Äußeren zum Inneren oder vom Innen ins Außen. Dabei handelt es sich lediglich um eine Sichtweise, eine Perspektive. Wie kann es leichter gehen?

Im Rahmen meiner medialen Arbeit male ich aus dieser Erkenntnis heraus ganz besondere Portraits. Es sind Bilder von Seelenzuständen und Seelenqualitäten, von bereits Bestehendem und noch Benötigtem.

Der Malprozess ist eine spannende Reise zwischen der Innen- und der Außenwelt. Dabei stehe ich Dir mit (Acryl-)Farbe und Leinwand als Dolmetscherin zur Verfügung: Ich übersetze Gefühle, Energien, Bewegungen, Blockaden, die Stimmen Deiner inneren Anteile etc. in eine äußerlich sichtbare Form. Indem ich die Innenwelt behutsam in Farben, Formen, Tiefe und Bewegung übersetze, mache ich diese also für unsere physischen Augen sichtbar.

Es entstehen farbenprächtige Bilder, die immer in Bewegung zu sein scheinen. Sie bewegen Dich - und immer wieder auch den scheinbar unbeteiligten Betrachter. Dein Seelen-Portrait eröffnet Dir über die äußere Form einen Zugang zu innerer Bewegung, zur E->MOTION. Und damit zu den Dir ganz eigenen Herzensqualitäten.

Dein ganz persönliches Einzelstück entsteht. Dabei arbeite ich mit halb geschlossenen physischen Augen und mit einem ganz wachen Dritten Auge. Die Leinwand steht nicht auf einer Staffelei, wie man es vielleicht von anderen Malern kennt. Sie liegt auf einem Tisch, um den ich immer und immer wieder herumgehe. Und in dieser Bewegung bringe ich dann die Farbe auf ihren Untergrund. Erst ganz zum Schluss des Prozesses schaue ich auf das Gesamtbild. Damit lasse ich den Verstand bei der Entstehung außen vor. Das Modell sitzt oder liegt oder steht oder bewegt sich im Raum und gibt sich ganz den Gefühlen hin, die sich zeigen wollen. Oder ist einfach nur da. Es ist immer wieder ein Geschenk, die Erlaubnis zu bekommen, ganz genau hinschauen zu dürfen. Es sind bewegende, berührende, ja intime Momente, die während des Malens und des Gemalt-Werdens entstehen.

Wenige Tage nach dem „Modell-Sitzen“ kannst Du Dein Seelen-Portrait dann abholen und in Deinem Zuhause auf Dich wirken lassen. Und Dich so immer wieder davon berühren und bewegen lassen.

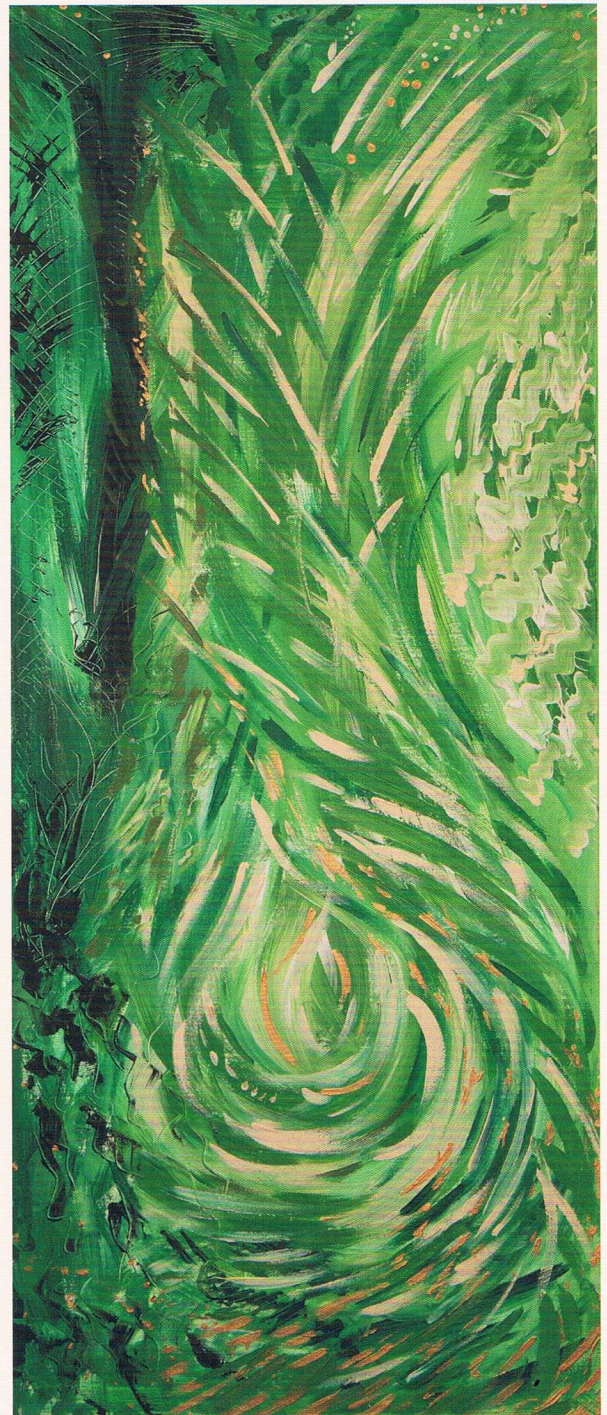
Dein Bild geht dann an dem Ort, wo Du es aufhängst, im wahrsten Sinne in Kommunikation: mit Dir, mit dem Raum, mit Menschen, mit anderen Kunstwerken und auch mit dem Chaos, das hier und da mal „geschieht“. Und es geht mit

Dingen, Menschen, Tieren, Ereignissen und Ideen in Resonanz. Es transportiert Deine Energie und Dein auf das Bild gebrachte Thema. Es hat also eine eigene Anziehungskraft, die Deine Resonanz noch einmal verstärkt.

Es ist immer wieder ein Vergnügen zu ergründen, welche Ausdrucksweisen und Entstehungsformen passend sind. Und so war es nur ein kurzer Weg zu dem Gedanken, dass das Bild auch gleich in dem Raum entstehen darf, in dem es später hängen soll.

Und wie kann es noch leichter gehen?

Eure Ilona

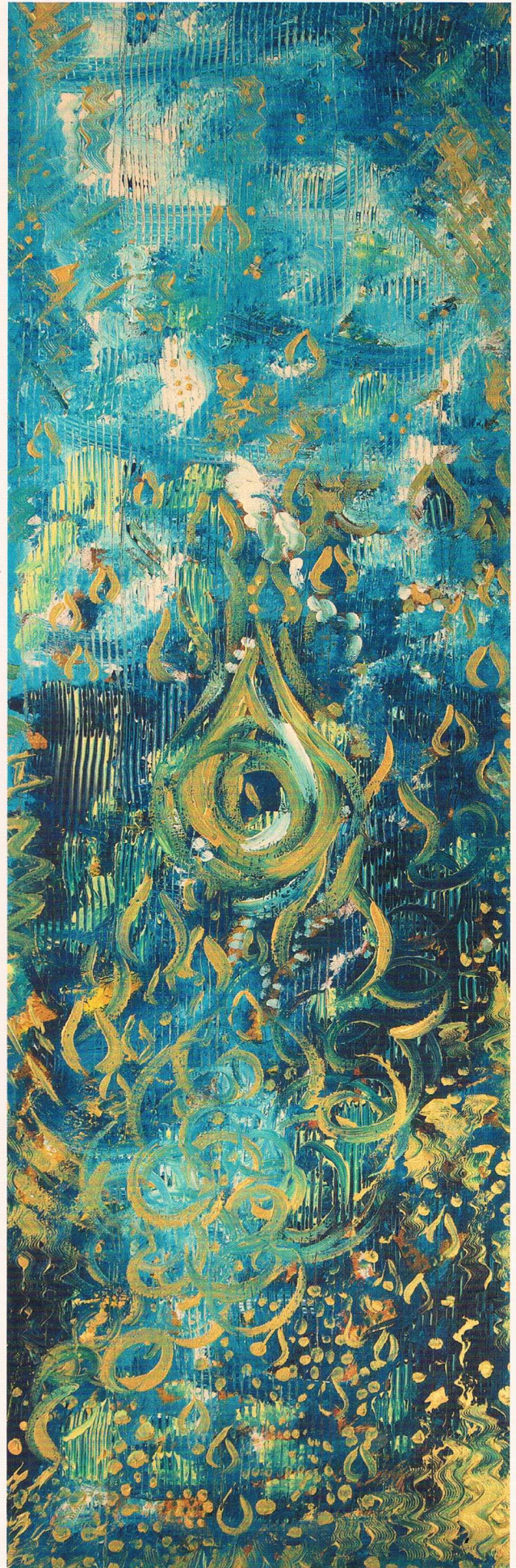




Praxis für Mediale Arbeit und Geistiges Heilen

Ilona Abels

Hauptstraße 4, 78234 Engen
Tel.: 01523-2070869
mail: ilona@seelen-kunst.com
www.Seelen-Kunst.com



Impressum

Leben und wohnen auf dem Land erscheint viermal pro Jahr.

Herausgeber: Jürgen Wiedmann Agentur Wiedmann GmbH,
HRB 3363 Kugelbergstraße 5, 89290 Buch | Telefon 07343 -
929770 | Telefax 07343 - 929771 | Mail: info@agentur-wiedmann.de

Anzeigenaquire: Jürgen Wiedmann

Grafikdesign: Katja Ott Foto | Film | Design, Cyprianweg 1,
88512 Mengen | katja-ott@online.de | www.katjaott.de
Tel. 07572 - 3448049

Auflage: 5000 Stk.

Druck: FLYERALARM GmbH | Alfred-Nobel-Straße 18, 97080
Würzburg, Deutschland

Namentlich gekennzeichnete Beiträge geben nicht notwendigerweise die Meinung der Redaktion wieder. Jeglicher Nachdruck (auch auszugsweise) ist nur mit schriftlicher Genehmigung des Verlages und mit Quellenangabe gestattet. Die vom Verlag gestalteten Anzeigen sind urheberrechtlich geschützt. Für unverlangt eingesandte Manuskripte, Cartoons, Fotos und Anzeigen kann keine Gewähr übernommen werden.



Leben und Wohnen *auf dem Land*

Das Magazin rund um das Leben auf dem Land